

Tableaux de prévisions

(Variations en % par rapport à l'année précédente, si pas autrement indiqué)

Tableau 1

Economie mondiale

| | 2008 | 2009 | 2010 | 2011 |
|------------------------------|------|------|------|------|
| Produit intérieur brut, réel | | | | |
| OCDE Total | 0.5 | -3.3 | 2.4 | 2.1 |
| Union Européenne (UE-27) | 0.7 | -4.2 | 0.8 | 1.5 |
| Etats-Unis | 0.4 | -2.4 | 3.1 | 2.7 |
| Japon | -1.2 | -5.2 | 3.0 | 1.9 |
| Prix du pétrole (\$/baril) | 97.7 | 61.9 | 75.4 | 75.0 |

Tableau 2

Suisse: Dépenses imputées au produit intérieur brut, réelles

| aux prix de l'année précédente | 2008 | 2009 | 2010 | 2011 |
|---------------------------------|------|-------|------|------|
| Consommation privée | 1.7 | 1.6 | 1.8 | 1.5 |
| Consommation publique | -0.1 | 2.5 | 0.1 | 0.1 |
| Formation brute de capital fixe | 0.4 | -4.0 | 1.4 | 3.4 |
| Constructions | 0.9 | 0.5 | 0.8 | -0.4 |
| Machines et équipements | 0.1 | -7.3 | 2.0 | 6.4 |
| Exportations (1) | 2.5 | -9.3 | 6.6 | 3.8 |
| Biens (1) | 2.1 | -11.0 | 8.2 | 4.7 |
| Services | 3.4 | -5.3 | 3.0 | 1.6 |
| Importations (1) | 0.1 | -5.7 | 6.2 | 6.0 |
| Biens (1) | -1.0 | -8.2 | 7.1 | 7.0 |
| Services | 4.8 | 5.8 | 3.2 | 2.1 |
| Variation des stocks (2) | 0.2 | 0.0 | -0.4 | 0.8 |
| Produit intérieur brut | 1.8 | -2.5 | 1.8 | 1.6 |

(1) Sans objets de valeur (commerce de métaux précieux, des pierres de gemmes, des objets d'art et des antiquités)

(2) Contribution à la variation du PIB en %

Tableau 3
**Suisse: Principaux indicateurs économiques en dehors
 de la comptabilité nationale**

| | 2008 | 2009 | 2010 | 2011 |
|---|------|------|------|------|
| Valeur extérieure du franc suisse en termes réels | 5.3 | 3.5 | 1.8 | -2.8 |
| Taux d'intérêt à court terme (Libor à trois mois CHF) | 2.6 | 0.4 | 0.3 | 0.5 |
| Rendement des obligations (10 ans) de la Confédération (1) | 2.9 | 2.2 | 1.9 | 2.3 |
| Prix à la consommation | 2.4 | -0.5 | 1.0 | 0.9 |
| Emploi en équivalence plein temps | 2.8 | -0.1 | 0.5 | 1.1 |
| Taux de chômage (2) | 2.6 | 3.7 | 3.8 | 3.3 |

(1) Niveau absolu

(2) Nombre de chômeurs en % de la population active de l'année 2000

© KOF, ETH Zürich

Graphiques

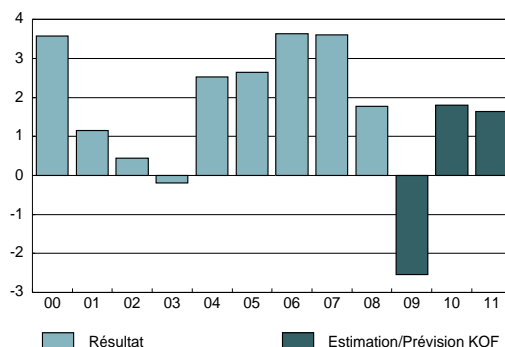
Graphique 1

EU/Etats-unis: PIB réel
(Variation en %)



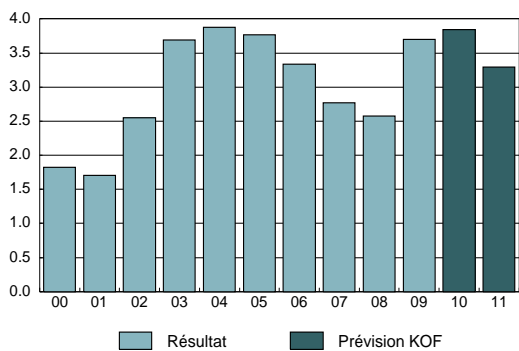
Graphique 2

Suisse: PIB réel
(Variation en %)



Graphique 3

Suisse: Taux de chômage
(en %)



Graphique 4

Suisse: Prix à la consommation
(Variation en %)

